

# Krankamera med inbyggt Li-Ion-batteri och fjärrstyrd zoom.

Kameran sänder i 5,8Ghz-bandet och använder sig av sju kanaler. Upp till sju kameror kan användas på samma arbetsplats utan störning. Kanaländring sker enkelt med fjärrkontrollen. Ett knapptryck är allt som krävs. Kameran kan även användas med trådbunden video-

signal om så önskas. Systemet levereras med kamera, laddare, riktantenn och fjärrkontroll. För optimal användning rekommenderas fotpedal för zoom, art. 59002 samt vår trådlösa induktionsladdare art. 59003.

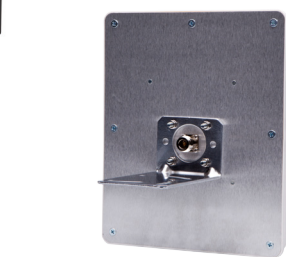
Art nr: 51101 (10x), 51201 (37x)



Monitor\*



Reciever/Fjärrkontroll



Riktantenn

Krankamera med batteri

Välj mellan 10x och 37x Zoom.



\*Monitor finns i följande storlekar: 9" Quad, 10.4", 12.1" samt 15"

## Krankamera

Arbetsfrekvens:	5,8Ghz/433Mhz (zoom)
Strömförsörjning:	12-15vDC
Batteri:	11,1v 8,4A 9cells Li-Ion
Strömförbrukning:	ca 3W
Driftstid:	12h vid -10°C
Bildsensor:	1/4" Samsung CCD
Zoom:	10x optisk/ 10x digital alt. 37x optisk/17x digital
Förvaringstemperatur:	-40°C - 85°C RH 95% Max
Driftstemperatur:	-50°C - 60°C RH 95% Max
Temperatur:	Uppvärmad lins
Vikt:	1900g
Mått (HxBxD):	90x90x200mm ex fäste
Anslutningar:	SMA-kontakt för video- antenn, RCA för videokabel

## Reciever

Används som videmottagare, fjärrkontroll för AV/PÅ samt Zoom.	
Arbetsfrekvens:	5,8Ghz/433Mhz (zoom)
Videoupplösning:	480x272
Mottagningsseffekt:	+12dBi
Antal Kanaler:	7st
Anslutningar:	2xSMA, 1xRCA, 1xDC-in samt 1 3,5mm Stereokontakt för fotpedal.

## Riktantenn

Frekvensomfång:	5800-5900Mhz
Effekt:	14dBi
Storlek (HxBxD):	232x193x34mm

**Safediving 24 AB** har sedan 2006 inriktat sig på produkter för säker körning. Huvudsortimentet består av fordonskameror med ett brett utbud av backkameror, krankameror samt GPS-navigatorer. I sortimentet finns också en serie produkter för trådlös däcktrycksövervakning (TPMS / DTÖ).

**safediving.se**

www.safediving.se • 040 - 30 30 24